

いつもの健康診断



オプション検査

気になることを調べてみませんか？

それぞれの性別、年齢、生活環境、家族歴、既往歴、健康状態などに
応じたオプション検査を組み合わせることで、疾患の早期発見と不安
解消につなげることができます。



脳



乳房



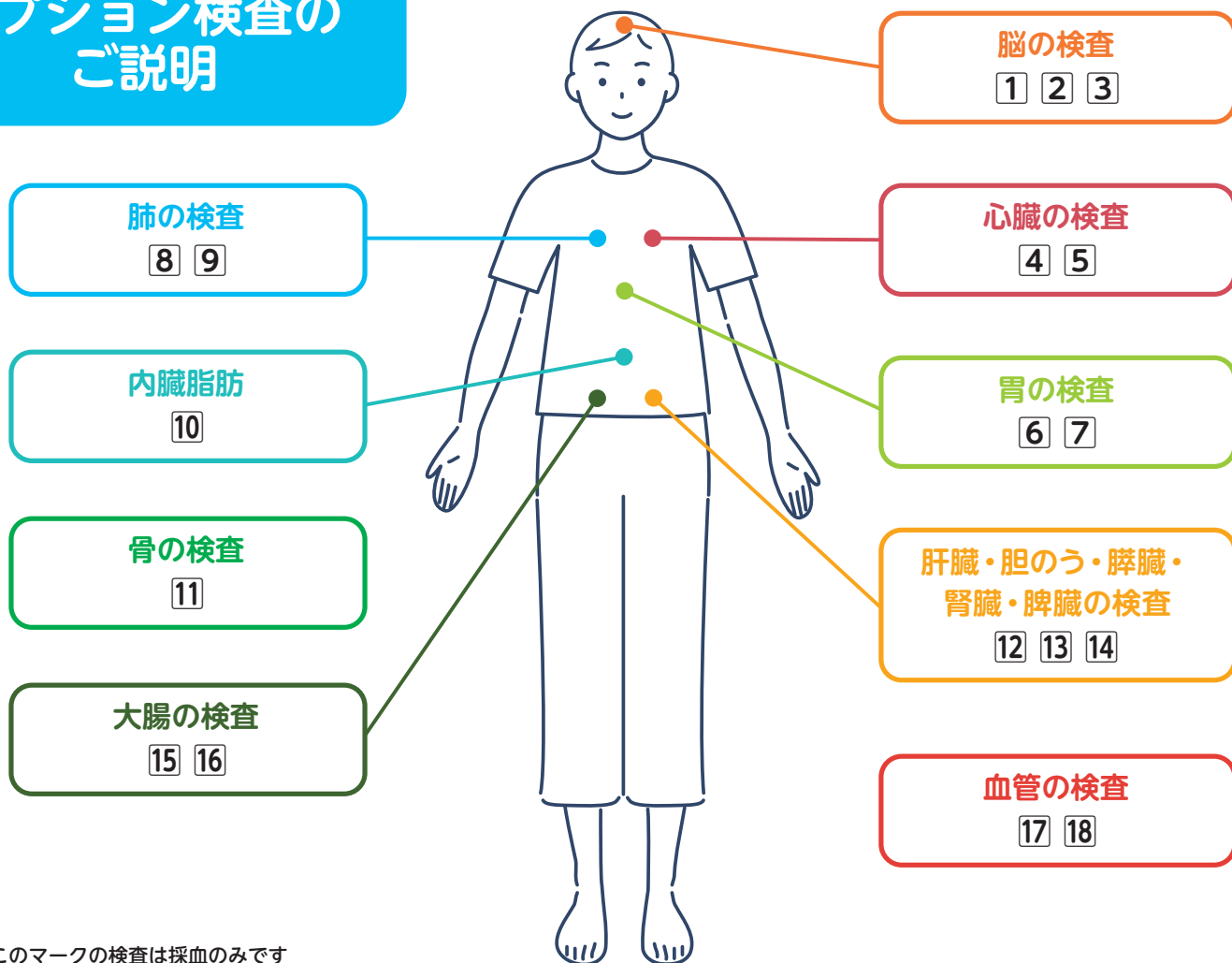
肺



子宮



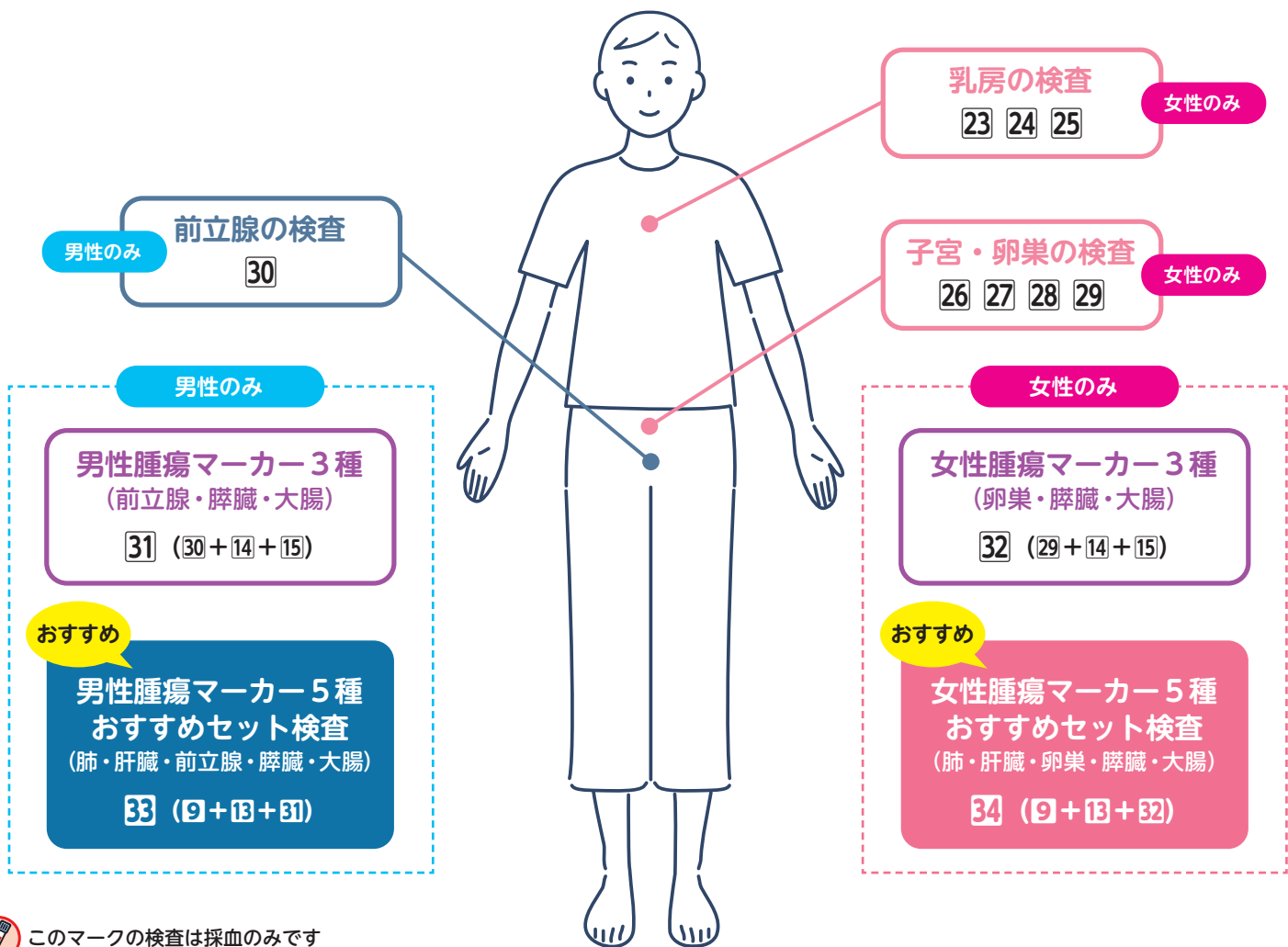
オプション検査のご説明



このマークの検査は採血のみです

No.	検査名／検査項目	料金(税込)	見つかる病気
1	頭部MRI／MRA検査	25,300円	脳動脈瘤など
2	MCIスクリーニング	26,400円	軽度認知障害のリスク判定
3	あたまの健康チェック@	3,300円	軽度認知機能障害
4	心不全マーカー (NT-proBNP)	2,200円	心筋梗塞、狭心症など
5	心臓超音波検査	7,700円	心臓弁膜症、心臓症、心臓肥大
6	胃部X線	10,560円	胃がん、ポリープなど
7	便中ヘリコバクター・ピロリ抗原	1,760円	ピロリ菌の有無
8	胸部CT	11,000円	肺がん、肺結核、肺線維症など
9	肺がん腫瘍マーカー (シフラ、NSE)	6,050円	肺がん
10	内臓脂肪測定 (FAT-CT)	4,400円	内臓脂肪型肥満
11	骨密度 (DEXA法)	2,200円	骨粗鬆症
12	腹部超音波検査	5,500円	肝臓、胆のう、膵臓、腎臓、脾臓の腫瘍、ポリープ、のう胞、結石など
13	肝臓がん腫瘍マーカー (AFP、PIVKA-II)	4,620円	肝臓がん
14	膵臓がん腫瘍マーカー (CA19-9、エラスターゼI)	4,950円	膵臓がん
15	大腸がん腫瘍マーカー (CEA、CA19-9)	4,950円	大腸がん
16	フローラスキャン(腸内フローラ検査)	19,800円	腸内環境(腸内フローラ)の総合評価
17	頸動脈超音波検査	4,400円	動脈硬化、閉塞性動脈硬化症など
18	動脈硬化度 (ABI・CAVI)	3,300円	動脈硬化
19	アレルギーview39検査	13,200円	39項目のアレルギー物質に対する反応性
20	LOX-index (ロックスインデックス)	13,200円	脳梗塞、心筋梗塞の発症リスクを評価
21	血液健康スコア (マイナイチンゲール)	13,200円	将来の生活習慣病リスクの評価
22	睡眠時無呼吸症候群 (SAS) スクリーニング検査	5,500円	睡眠時無呼吸症候群

【腫瘍マーカーについて】腫瘍マーカーは「がんのスクリーニング(ふるいわけ)」検査としても、健康診断で広く行われている検査です。しかし、基準値以上だからといって、必ずがんがあるわけではなく、反対に基準値内だからといって完全にがんが否定できるわけではありません。喫煙・妊娠・月経・がん以外の疾患などの理由でも、数値が上昇することがあります。



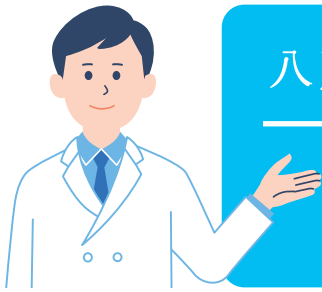
このマークの検査は採血のみです

No.	検査名／検査項目	料金(税込)	見つかる病気	
23	乳房X線 (マンモグラフィ1方向)	2,750円	乳がん、石灰化など ※乳がんによる切除術を受けられた方は、2方向撮影をおすすめします。	
24	乳房X線 (マンモグラフィ2方向)	5,500円		
25	乳房超音波検査 *平日午後のみ	5,500円	乳がん、乳腺症など	
26	子宮頸がん検査 (内診・細胞診)	4,400円	子宮頸がんなど	
27	子宮経腔超音波	1,650円	子宮筋腫、卵巣のう腫など ※【単品不可】26子宮頸がん検査 (内診・細胞診) とセットでお申し込みください。	
28	HPV検査 (ヒトパピローマウイルス)	6,600円	子宮頸がんの原因ウイルスの有無 ※【単品不可】26子宮頸がん検査 (内診・細胞診) とセットでお申し込みください。	
29	卵巣がん腫瘍マーカー (CA125、CA19-9)	4,950円	卵巣がん	
30	前立腺がん腫瘍マーカー (PSA)	2,420円	前立腺がん、前立腺炎、前立腺肥大症など	

セット検査				
31	男性腫瘍マーカー3種	6,600円	前立腺がん、膵臓がん、大腸がん	
32	女性腫瘍マーカー3種	6,600円	卵巣がん、膵臓がん、大腸がん	
33	男性腫瘍マーカー5種 おすすめセット	8,800円	肺がん、肝臓がん、男性腫瘍マーカー3種 (前立腺、膵臓、大腸)	
34	女性腫瘍マーカー5種 おすすめセット	8,800円	肺がん、肝臓がん、女性マーカー3種 (卵巣、膵臓、大腸)	
35	スタンダードセット	13,200円	31 or 32 + 20	
36	スペシャルセット	16,060円	33 or 34 + 19 or 20 or 21	
37	プレミアムセットA	25,300円	33 or 34 + 2	
38	プレミアムセットB	20,900円	33 or 34 + 16	

セット検査の詳しい説明はP6へ





八戸西健診プラザ おすすめのオプション検査

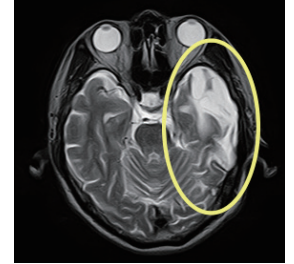
基本検査項目だけでは、発見が非常に難しい病気などがあります。
八戸西健診プラザではバリエーション豊富なオプション検査で、疾患の早期発見をお手伝いいたします。

1 頭部MRI/MRA検査

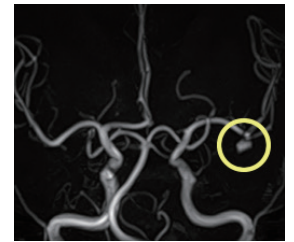
●高性能MR装置 (1.5T)

磁場と電波を使って、身体の断面や血管を画像化します。
X線を使用しないため、放射能被曝の心配がありません。
検査時間は約30分程度です。

禁忌事項 ペースメーカー・脳動脈クリップなど、体内に金属が入っている方は検査できません。



梗塞のある脳画像



脳動脈瘤の所見が認められるMRA画像

発見される主な病気

脳卒中（未発症疾患）、脳動脈瘤、脳腫瘍、
その他（無症候性脳疾患・隠れ脳梗塞・虚血性脳疾患など）

こんな方におすすめ！

- 脳卒中になった親族がいらっしゃる方
- 頭痛・肩こり・首の痛み・めまい・物忘れ・しびれなどの症状がある方
- 中性脂肪・血圧・コレステロールが高い方 ●糖尿病の方 ●肥満の方
- 不整脈のある方 ●タバコを吸う方 ●飲酒量の多い方 ●ストレスの多い方

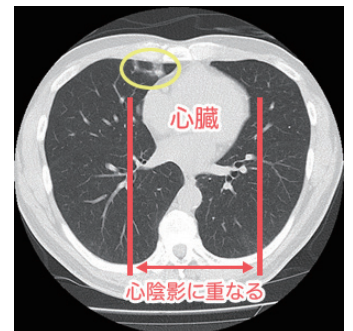


2 胸部CT検査

●マルチスライスCT (80列)

胸部の連続した断面像を撮影し、胸部X線では診断困難な早期の肺がんなどを発見できます。肺気腫などの呼吸器疾患に対しても診断精度の高い検査です。
撮影部位を立体的な画像として見ることができ、より精密な検査が可能です。

禁忌事項 妊娠中、妊娠の可能性のある方は検査できません。



胸部X線では診断困難な心陰影に重なる所見

発見される主な病気

肺の病変（肺がん・肺結核・びまん性肺疾患・肺血管性疾患など）
縦隔の病変（腫瘍・動脈硬化・リンパ節腫大など）

こんな方におすすめ！

- 肺がんになった親族がいらっしゃる方
- タバコを吸う方 ●過去に呼吸器科で受診治療歴がある方



9

肺がん腫瘍マーカーとセットでの受診をおすすめします！

23 24 25 26 27 28 29 婦人科検査【女性専用】

乳がん・子宮がんは女性なら誰でもかかる可能性があり、初期症状がほとんどないのが特徴です。だからこそ、定期的な検診がとても大切です。

女性の方がリラックスして検診を受けられるよう婦人科専用待合室をご用意しております。

身体の悩みや検査内容で不安がありましたら、お気軽にご相談ください。

発見される主な病気

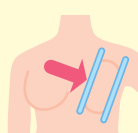
乳がん・子宮筋腫、子宮頸がん・卵巣のう腫、
その他(婦人科疾患など)



●乳房X線(マンモグラフィ1方向・2方向) 23 24

デジタルマンモグラフィシステムを導入しており、乳房組織の微妙な濃度差を画像化でき、乳がんに近い石灰化を発見することができます。

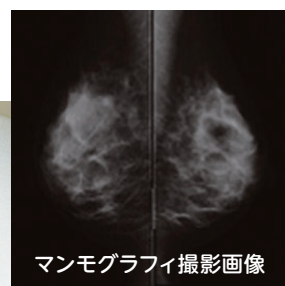
マンモグラフィーの1方向・2方向の違い



1方向
斜め横から乳房をはさみ撮影します。広範囲に撮影できます。



2方向
1方向の他に、上下に乳房をはさみ撮影します。1方向では画像にしづらい乳房内側を撮影します。



マンモグラフィ撮影画像

禁忌事項

豊胸手術を受けた方、妊娠中、妊娠の可能性のある方、授乳中または断乳後6か月未満の方、乳房疾患で治療中または経過観察中の方は検査できません。



女性技師が撮影を行っているため、安心して受診していただけます

●乳房超音波検査 25

超音波を乳房に当てて、乳房内部の腫瘍の有無や大きさ、性状などを検査する方法です。放射線を使わないため、被爆の心配がなく検査することができます。

乳腺が豊富な40歳未満の方におすすめします。



禁忌事項

妊娠中、妊娠の可能性のある方、授乳中または断乳後6か月未満の方、乳房疾患で治療中または経過観察中の方は検査できません。

●子宮頸がん検査(内診・細胞診) 27

子宮頸がんは若年化が進んでいます。若い方でも年一回の検査をおすすめします。

内診

子宮の大きさや形を調べます。子宮筋腫、子宮脱、頸部のポリープなどがわかります。

細胞診

安全な器具を使用し、子宮頸部から細胞を採取することでがんの有無を調べます。



オプションセット検査のご紹介



がんの早期発見として注目度の高いオプションをセットにしました。
気になるオプション検査も、セットなら**お得**に受診できます！

**33 男性腫瘍マーカー5種
おすすめセット** 通常価格 12,320円
キャンペーン価格 8,800円

肺がん腫瘍マーカー(シフラ) **9** 肝臓がん腫瘍マーカー(AFP) **13**

31

男性腫瘍マーカー3種
前立腺がん(PSA)・膵臓がん(CA19-9)・大腸がん(CEA)

**34 女性腫瘍マーカー5種
おすすめセット** 通常価格 12,650円
キャンペーン価格 8,800円

肺がん腫瘍マーカー(シフラ) **9** 肝臓がん腫瘍マーカー(AFP) **13**

32

女性腫瘍マーカー3種
卵巣がん(CA125)・膵臓がん(CA19-9)・大腸がん(CEA)

健康診断や人間ドックだけでは分からない脳梗塞や心筋梗塞発症リスクと、
がんの早期発見のセットもご用意しています。

35 スタダードセット

通常価格 19,800円 のところ

キャンペーン価格 13,200円

31 32 男性・女性腫瘍マーカー3種 + **20** LOX-index (ロックスインデックス)

さらに もっと詳しく検査したい！という方のためのセットもご用意しました。

36 スペシャルセット
通常価格 22,000円 のところ
キャンペーン価格 16,060円

33 34 男・女腫瘍マーカー5種
おすすめセット

+

いずれか選択

- 19** アレルギー-view39検査
- 20** LOX-index (ロックスインデックス)
- 21** 血液健康スコア(マイナイチンゲール)

37 プレミアムセットA
通常価格 35,200円 のところ
キャンペーン価格 25,300円

33 34 男・女腫瘍マーカー5種
おすすめセット + **2** MCIスクリーニング
(軽度認知障害リスク検査)

38 プレミアムセットB
通常価格 28,600円 のところ
キャンペーン価格 20,900円

33 34 男・女腫瘍マーカー5種
おすすめセット + **16** フローラスキャン
(腸内フローラ検査)

※料金は全て消費税込み価格です。

お申し込み方法

八戸西健診プラザは完全予約制です。

健診内容や日程の決定後

右ページの「FAX申込用紙」または、電話や右記QRからお申込みいただけます。

電話受付時間 平日 8:00~16:00 / 土曜 8:00~11:30

電話: **0178-21-1717** FAX: **0178-29-4365**

各種オプション検査のお申し込みは**受診日の5日前まで**にご連絡ください。

当日のお申込みはお受けできませんのでご注意ください。

下記QRを読み取り
予約フォームより
お申込みください



八戸西健診プラザ

FAX : 0178-29-4365

電話 : 0178-21-1717

●施設記入欄 予約番号: _____ 個人番号: _____

オプション検査申込書

- 太枠内に必要事項をご記入ください。
- ご希望の項目に☑をご記入ください。
- 受診日の5日前までに、FAXまたはお電話でお申し込みください。

フリガナ		フリガナ		支払方法
氏名		会社名		<input type="checkbox"/> 当日支払い
受診予定日時	月 日 (:)	日中連絡先 (携帯電話等)	※	<input type="checkbox"/> 企業請求

※検査結果等で至急連絡が必要な場合がございますので、日中ご連絡のとれる電話番号をご記入ください。

血液検査のオプション

No.	チェック	検査名	見つかる病気	料金(税込)	事務処理欄
		協会けんぽ一般健診 採血追加セット 肝機能詳細【LDH・T-Bil・総蛋白・アルブミン・A/G比・CHE】 腎機能【尿素窒素(BUN)】、膵機能【血中アマラーゼ(AMY)】	肝疾患・胆道疾患、 腎機能障害、膵炎など	1,760円	212294
		生活習慣病健診 採血追加セット 肝機能詳細【LDH・T-Bil・総蛋白・アルブミン・A/G比・CHE】	肝疾患・胆道疾患など	1,320円	211322
		定期健診 採血追加セット 肝機能詳細【LDH・T-Bil・総蛋白・アルブミン・A/G比・CHE】 腎機能【クレアチニン・糸球体濾過量(eGFR)、尿素窒素(BUN)】 膵機能【血中アマラーゼ(AMY)】、総コレステロール、尿酸(UA)	肝疾患・胆道疾患、腎機能障害、膵炎、 痛風、脂質異常症など	2,750円	212293
2		MCIスクリーニング セット割引あり	軽度認知障害のリスク判定	26,400円	213322
4		心不全マーカー (NT-proBNP)	心筋梗塞、狭心症など	2,200円	213323
19		アレルギー-view39検査 セット割引あり	39項目のアレルギー物質に対する反応性	13,200円	213324
20		LOX-index (ロックスインデックス) セット割引あり	脳梗塞・心筋梗塞の発症リスクを評価	13,200円	213325
21		血液健康スコア (マイナイチンゲール) セット割引あり	将来の生活習慣病リスクの評価	13,200円	213326

血液検査のオプション(腫瘍マーカーなど)

No.	チェック	検査名	料金(税込)	事務処理欄	No.	チェック	検査名	料金(税込)	事務処理欄
9		肺がん腫瘍マーカー(シフラ、NSE) セット割引あり	6,050円	212202	15		大腸がん腫瘍マーカー (CEA、CA19-9)	4,950円	212204
13		肝臓がん腫瘍マーカー(AFP、PIVKA-II) セット割引あり	4,620円	212203	29		卵巣がん腫瘍マーカー(CA125、CA19-9)	4,950円	212206
14		膵臓がん腫瘍マーカー (CA19-9、エラストラーゼI)	4,950円	212207	30		前立腺がん腫瘍マーカー (PSA)	2,420円	212201

血液検査以外のオプション

No.	チェック	検査名	料金(税込)	事務処理欄	No.	チェック	検査名	料金(税込)	事務処理欄
1		頭部MRI/MRA検査	25,300円	212701	17		頸動脈超音波検査	4,400円	210601
3		あたまの健康チェック@	3,300円	213311	18		動脈硬化度 (ABI・CAVI)	3,300円	212801
5		心臓超音波検査	7,700円	210701	22		睡眠時無呼吸症候群(SAS)スクリーニング検査	5,500円	213301
6		胃部X線	10,560円	210301	23		乳房X線 (マンモグラフィ1方向)	2,750円	212421
7		便中ヘリコバクター・ピロリ抗原	1,760円	210342	24		乳房X線 (マンモグラフィ2方向)	5,500円	212422
8		胸部CT	11,000円	210211	25		乳房超音波検査 *平日午後のみ	5,500円	212411
10		内臓脂肪CT検査	4,400円	214001	26		子宮頸がん検査 (内診・細胞診)	4,400円	214101
11		骨密度 (DEXA法)	2,200円	212811	27		子宮経腔超音波 ※単品不可	1,650円	212521
12		腹部超音波検査	5,500円	210501	28		HPV検査(ヒトパピローマウイルス) ※単品不可	6,600円	212511
16		フローラスキャン(腸内フローラ検査) セット割引あり	19,800円	213321					

オプションセット検査

No.	チェック	検査名	見つかる病気	料金(税込)	事務処理欄
31		男性腫瘍マーカー3種 セット割引あり	前立腺がん・膵臓がん・大腸がん	6,600円	213341
32		女性腫瘍マーカー3種 セット割引あり	卵巣がん・膵臓がん・大腸がん	6,600円	213342
33		男性腫瘍マーカー5種 おすすめセット セット割引あり	肺がん・肝臓がん・男性腫瘍マーカー3種 (前立腺、膵臓、大腸)	8,800円	213339
34		女性腫瘍マーカー5種 おすすめセット セット割引あり	肺がん・肝臓がん・女性腫瘍マーカー3種 (卵巣、膵臓、大腸)	8,800円	213340
35		スタンダードセット	③1 or ③2 + ②0	13,200円	
36		スペシャルセット	③3 or ③4 + ①9 or ②0 or ②1	16,060円	
37		プレミアムセットA	③3 or ③4 + ②	25,300円	
38		プレミアムセットB	③3 or ③4 + ①6	20,900円	

(切り取り)

20

LOX-index[®] - ロックスインデックス -

のうこうそく しんきんこうそく
脳梗塞・心筋梗塞は
ある日突然発症します



このような方にお勧めします

✓
肥満気味である

✓
高血圧・糖尿病・
脂質異常症などの
持病がある

✓
脂っこい食事や
塩辛い食べ物を
よく食べる

✓
たばこを
吸っている
吸っていた

✓
定期的に運動を
していない

未病に近い段階から生活習慣を改善し**早期の予防へ**



八戸西健診プラザ

〒039-1103 青森県八戸市大字長苗代字中坪74-1

電話：0178-21-1717

FAX：0178-29-4365

八戸西健診プラザWEB <https://www.sg-plaza.jp/>

お問い合わせ受付時間

平日 8:00~16:00 / 土曜 8:00~11:30

下記QRより
ホームページを
見ることができます



施設外観