

白色尿スピッツの採り方

令和7年度より 事前採尿に変わりました。

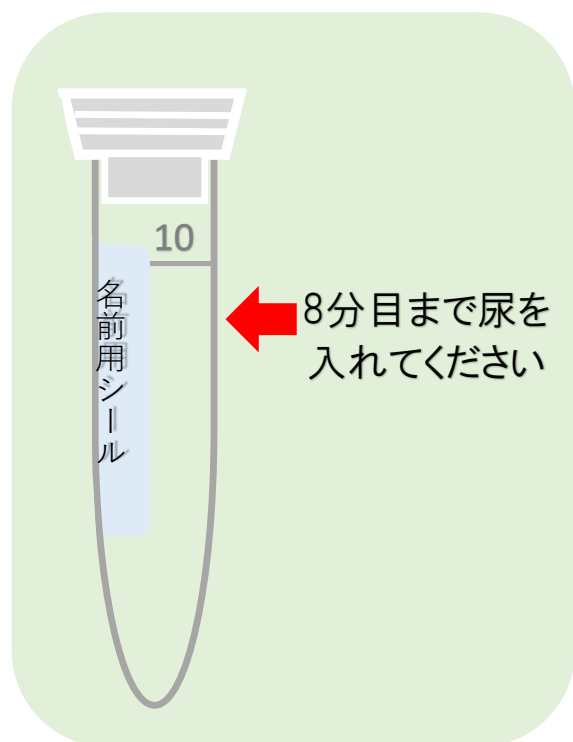
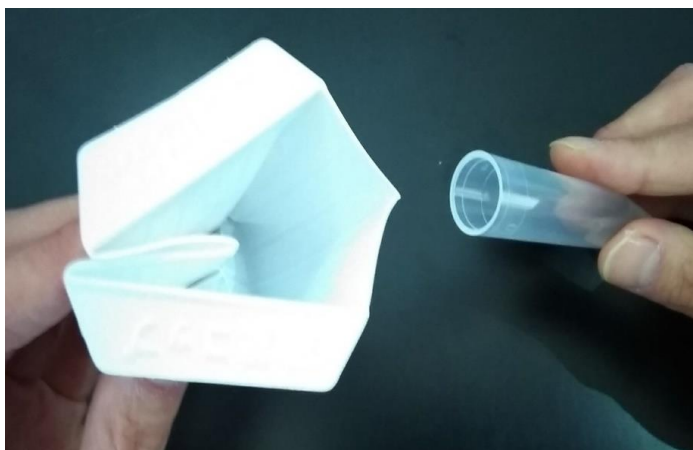
事前送付している問診票に令和7年度より茶色い袋の事前採尿セットが同封されます。

尿は健診予定時間から2時間以内の中間尿※を採取してください。

※中間尿とは、出始めと出し終わりの尿をカップに入れないようにしてとった尿です。

- ① カップに尿を採ります。
- ② 採尿容器の8分目まで尿を入れ、**しっかりふたをしてください。**
(カップの口を少しつぶして、角を作るようにすると簡単に入ります。)
カップはトイレに流さないようお願い致します。
- ③ ふたがしっかりしまっていることを確認してください。

※茶色い袋に白色尿スピッツが2本入っているときは2本とも尿を入れてください。



特定の有機溶剤などの特殊健診がある場合は

青い袋の黄色尿スピッツ(前日の採尿) が別途送付されます。