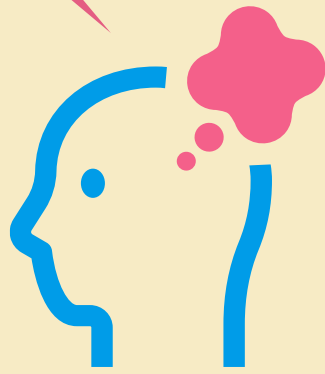


採血1本で軽度認知障害のリスクを調べる検査！！



# MCI<sup>+</sup>プラス

## スクリーニング検査

認知症予防のための「MCIスクリーニング検査プラス」



認知症は発症の20～30年前、いわゆる  
**中年期からの生活習慣**が大きく影響します！

MCIスクリーニング検査プラスで**今の状態**を知り**未来**に備えませんか？

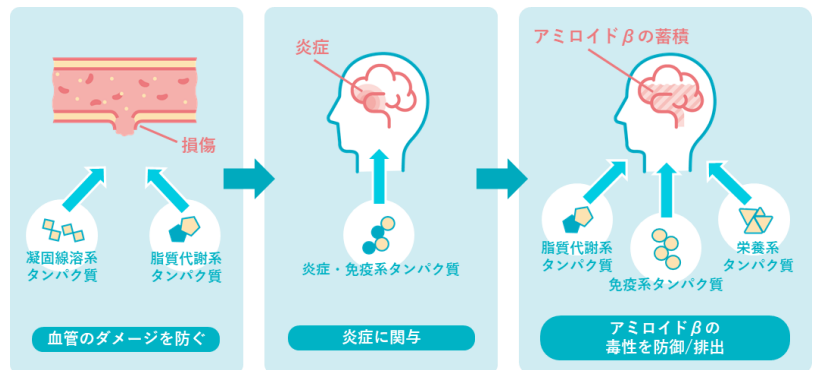
★ 40歳以上の方におすすめしています。

## プラスのヒミツ

より**早期**のスクリーニングが  
より**高感度**で行えるようになりました



採血だけの  
簡単な検査です！



アルツハイマー型認知症の原因の一つである**アミロイドβ**の蓄積を阻害する**タンパク質**や、アミロイドβが蓄積する前のリスクとなる**血管の損傷**や**炎症**に関連する**タンパク質**を調べ、MCIのリスクを測定しています。

検査費用：26,400円(税込)

