

お問い合わせ

社団法人 啓愛会  
孝仁病院PET画像診断センター

フリーダイヤル  
0120-489-362

受付時間9:00～17:00(木・日曜日・祝祭日・休診日を除く)

Fax 019-656-2934

アクセス



午前9時～午後5時(休診日/日曜・木曜・祝日)  
〒020-0052 岩手県盛岡市中太田泉田28番地

専用駐車場有

- マイカーご利用の場合
  - 東北自動車道盛岡ICより約10分
  - 東北自動車道盛岡南ICより約20分
- タクシーご利用の場合
  - 盛岡駅より(約10分)
- バスをご利用の場合
  - 盛岡駅 10番乗り場から 孝仁病院前下車(約15分)



そう遠くはない未来が  
明るいもので  
ありますように。



# PET-CTがん検診

社団法人 啓愛会  
孝仁病院PET画像診断センター

## 全ての方の健康のために PET-CTがん検診。

現在、日本人の2人に1人が「がん」にかかり、  
3人に1人は「がん」で亡くなっております。

「がん」は、早期発見こそが治療と根治に結びつく最善の手段です。

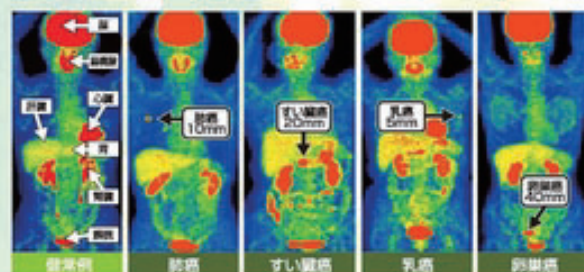
PETという最新の画像診断装置を駆使した

「がん」の検査方法により、早期発見が可能になりました。

孝仁病院PET画像診断センターでは確かな技術と実績で

多くの方々の健康をお守りしております。

「PETがん検診」で発見されたがんの症状



## PET検査の原理

がん細胞の特徴を利用し、全身を撮影します。

がん細胞は正常な細胞に比べてエネルギー代謝が活発で、正常な細胞に比べて3倍～8倍のブドウ糖を消費すると言われています。そこで、ブドウ糖に似た検査薬(FDG:フルオロデオキシグルコース)を投与すると、それががん細胞に大量に取り込まれ、PETによる撮影で位置や大きさなどを画像として捉えることができるのです。



## PET検査の長所

一度に全身の撮影ができ、「がん」の早期発見に本領を発揮します。

PETの検査では、一度に全身の撮影ができますので、「がん」の早期発見のためのスクリーニングや転移・再発をより速やかにかつ正確に判定でき、予期しない転移病巣の検出もできます。

PETは、10mm前後の小さな「がん」を見つけることができ、「がん」の早期発見、転移・再発の診断、悪性・良性の判定などで本領を発揮しています。



## PET-CTの得意・不得意

種類や場所によって、見つけにくい「がん」もあります。

PET-CTの検査では、一度に全身の検査ができる事が最大の特徴です。その為に予想外の「がん」が見つかるというメリットもあります。しかしPET-CTの検査だけでは発見しにくい種類の「がん」や場所によって見つけにくい「がん」もあります。

例えば、PET-CTで使う薬は腎臓を通過して膀胱に溜まり尿として体の外に出て行きます。その為に腎臓や膀胱は薬が多く集まる場所なので、もしそこに「がん」があったとしても見つけにくい事があります。

さらに、薬があまり集まらない「がん」もありますので、他の検査、例えばMRI、超音波、内視鏡や腫瘍マーカーなどの検査を併せて総合的に検査する事をお奨めいたします。

### PET-CTで発見されやすいがん

| がんの種類   |
|---|
| 甲状腺がん/肺がん/大腸がん/乳がん/悪性リンパ腫<br>膵臓がん/食道がん/卵巣がん/子宮体がん/頭頸部がん |

### PET-CTで発見されにくいがん

| がんの種類 | 有効な検査         |
|-------|---------------|
| 膀胱がん  | 超音波、MRI、尿細胞診  |
| 腎がん   | 超音波、MRI       |
| 肝臓がん  | 超音波、MRI       |
| 胃がん   | 内視鏡検査         |
| 子宮頸がん | 子宮頸がん検診       |
| 前立腺がん | PSA検査(腫瘍マーカー) |

# Q&A

PET検査に関する、よくあるご質問についてお答えいたします。

## Q PET検査による被ばく量・身体への影響はありますか？

当施設におけるPET-CT検査による被ばく量は約6.4～12mSv(ミリシーベルト)になります。通常のPET-CT検査による被ばく量だけで身体に何らかの影響が出ることはありません。また、PET-CT検査で使用される薬剤「FDG」は、ブドウ糖の一種であり、ほぼ副作用はありません。

## Q PET検査は保険の適用が受けられますか？

がん検診の検査は保険適用外となります。しかし、がんの治療歴があり再発が疑われる方や現在がんの疑いがあると認められる方々などで、主治医が必要と判断し、かつ基準を満たしていれば保険適用の対象になります。その場合、申し込み方法や検査の内容が異なるため必ず事前にお知らせ下さい。

## Q 検査後、小児や妊婦に近づかないようにいわれたのですがなぜですか？

小児や妊婦の方は成人にくらべて、放射線による影響が起りやすいことがわかっています。そのため、PET検査を受けた当日は、自身から放射線がわずかながら出ているので、小児(10歳未満)や妊婦の方には近づかないほうがよいです。



## Q がんが見つかった場合のその後の治療は？

さらに精密検査が必要な場合、または治療の必要性があると診断された場合は、受診者の方の利便性などを考慮しつつ、適切な専門医療機関を責任をもってご紹介いたします。



## Q がんではないかと言われました。PET検査は必要なのですか？

がんが疑われた場合には、PET検査が必要な場合と必要でない場合があります。その違いは、おもにどの場所(臓器)のどのような種類の「がん」かによって変わってきます。PET検査が必要かどうかは様々な要因で判断する必要があり、一般には言えません。主治医にご相談下さい。



## Q PET検査は定期的を受けたほうがいいですか？

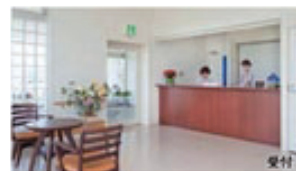
PET検査時点では見つからなかったがん(他の検査でも見つからない大きさ)が数年後に大きくなって発見される場合があります。可能な限り定期的(1～2年ごと)にPET検査を受けることをお勧めします。



待合室



リラクゼーションルーム



受付

## PET-CT検査の流れ

### 検査前日

お酒はお控え下さい。過度の運動(ゴルフ・テニス等)はしないようにして下さい。便検査のある方は別途の注意事項をよくお読みの上、前日と当日の朝に排便し、受付へご来店下さい。



### 1時間の安静

薬剤がまんべんなく全身に行き渡るようにするため、安静室にて約1時間安静にして頂きます。



### 受付・会計

受付はPETセンターで行います。受付の際、検査料金のお支払いをお願いします。

現金、もしくはクレジットカードもご利用頂けます。



### PET-CT検査

検査後、約20分かけてPET-CT撮影をします。



### 検査着へ着替え

当日は、検査着に着替え、身長・体重測定、及び検査の流れについて説明した後、各コースごとに検査をすすめていきます。



### リラクゼーションルーム

検査終了後はリラクゼーションルームへ。



### 検査

検査の各コースによって異なりますが、PET-CT以外のMRI/MRA、超音波などの検査を行います。



### 食事(食事がついているコースのみ)

### 面談(面談がついているコースのみ)

先生とご面談で検査結果をお伝えいたします。(どのコースも詳細な検査結果はペーパーで後日郵送いたします)



### 採血(血液検査を含むコースのみ)

### 薬剤の注射

薬剤を腕から静脈注射します。



### 帰宅

その日は妊婦や乳幼児との密着な接触を控えるようにして下さい。



# PET-CTがん検診は完全予約制です。 FAXまたはインターネットからお申込み下さい。

FAXでのお申込みの場合は、添付の「PET-CTがん検診 予約申込書」に、必要事項をご記入の上、お申込み下さい。  
ご記入にご不明な点がございましたら、下記の電話番号にお問合せ下さい。  
お申込み受付後、当センターより受診日時のご連絡を差し上げます。

お申し込み

完全  
予約制

Fax 019-656-2934

インターネット

<http://www.pet.kojin-hp.jp>

孝仁病院PET

検索

■受付時間 9:00～17:00(木・日曜日・祝祭日・休診日を除く) ■土曜日も検診を実施しております。  
■7月1日(社医)啓蒙会創立記念日は休業とさせていただきます。

## 次に該当される方は必ず事前にお知らせ下さい。

- 検査中は、おひとりでの行動となります。寝たきりの方、トイレなどに介助が必要な方は、検査をお受けできません。車いすの方でも介助の必要のない方は、検査をお受けできます。被ばく防止のため、職員は原則として介助につけません。
- 糖尿病の方。
- 閉所恐怖症の方。
- 妊娠中および妊娠している可能性がある方、または授乳中の方。
- 妊婦・乳幼児とご同居の方。
- がんの既往歴や疑いがあり、医療機関に通院されている方。
- ペースメーカー及び金属が体内にある方。
- C・Dコースを受診希望で、体内に金属がある方は、手術を受けた医療機関に、MRI/MRA検査を受診可能かご本人様から確認をお願いしております。なお、確認がとれない場合、MRI/MRA検査は受診者様の安全のため、当院ではお受けできかねます。

### 女性の方へ

#### 〈生理中のPET検査について〉

生理中でもPET検査は受診いただけます。しかし、生理中には「子宮内膜」、排卵期には「子宮内膜」及び「卵巣」へ機能的にPETで使用する薬剤(FDG)が集まる場合がございます。そのため、正確な診断ができない場合もございますので予めご了承下さいますようお願い申し上げます。なお、生理中にPET検査を受診される場合は、検査の間診票へ必ず記入をお願いいたします。

## PET-CTがん検診を受診するにあたってのご注意

検診前日



検診当日

- お酒はお控え下さい。
- 過度の運動(ゴルフ・テニス等)はしないようにして下さい。
- 便検査のある方は別添の注意事項をよくお読みの上、前日と当日の朝に採便し、受付へご提出下さい。
- 検査5時間前(詳しい時間は、ご予約時に説明させていただきます。)から食事・糖分・油分(牛乳類など)はとらないようにして下さい。  
※水(糖分の入っていないもの)は飲んでもかまいません。
- 運動(散歩、ジョギング等)はしないようにして下さい。
- 糖尿病の方は、血糖値が高くなるようにして下さい。  
※血糖値が高いと、検査ができない場合や検査に時間がかかる場合がございます。不安な方はお問い合わせ下さい。
- 現在、服用されている薬で糖尿病以外の薬は、普段どおりに服用して下さい。
- 付添いの方は、なるべく少人数でお願いいたします。特にお子様連れでのご来院はご遠慮下さい。
- 完全予約制ですので、ご予約時間前にご来院下さい。

# [PET-CTがん検診] 各コースの内容・価格・所要時間

| コース名                   |                                 | A                | B        | C        | D               |
|------------------------|---------------------------------|------------------|----------|----------|-----------------|
| 料 金                    |                                 | 77,000円          | 117,000円 | 147,000円 | 188,000円        |
| 所要時間                   |                                 | 約2時間             | 約2時間30分  | 約3時間45分  | 約5時間30分         |
| 検査項目(●が検査実施項目です)       |                                 |                  |          |          |                 |
| PET-CT                 |                                 | ●                | ●        | ●        | ●               |
| 血液検査                   | 血液・貧血検査                         | -                | ●        | ●        | ●               |
|                        | 肝機能検査                           | -                | ●        | ●        | ●               |
|                        | 脂質検査                            | -                | ●        | ●        | ●               |
|                        | 膵機能検査                           | -                | ●        | ●        | ●               |
|                        | 腎機能検査                           | -                | ●        | ●        | ●               |
|                        | 血清・感染症検査                        | -                | ●        | ●        | ●               |
|                        | 腫瘍マーカー 7種                       | オプション<br>12,000円 | ●        | ●        | ●               |
|                        | ABC 検査<br>(ペプシノーゲン+ヘリコバクター・ピロリ) | -                | ●        | ●        | ●               |
| MRI・MRA                | 脳・脳血管                           | -                | -        | ●        | ●               |
| MRI                    | 腹部・骨盤部                          | -                | -        | -        | ●               |
| 超音波                    | 腹部                              | -                | -        | -        | ●               |
| 基本測定                   | 身長・体重・血圧・視力・聴力                  | -                | -        | -        | ●               |
| 心電図                    |                                 | -                | -        | -        | ●               |
| 便検査(便潜血)               |                                 | -                | -        | -        | ●               |
| 尿検査                    | 一般検査                            | -                | ●        | ●        | ●               |
|                        | 尿細胞診                            | -                | ●        | ●        | ●               |
| 乳がん<br>検診              | ① 視触診+マンモグラフィー                  | オプション 6,000円     |          |          |                 |
|                        | ② 視触診+超音波                       | オプション 3,800円     |          |          |                 |
|                        | ①+② セット                         | オプション 9,000円     |          |          |                 |
| 子宮頸がん検診<br>(問診・内診・細胞診) |                                 | -                | -        | -        | オプション<br>7,980円 |
| 面談・結果説明                |                                 | -                | -        | ●        | ●               |
| 食事                     |                                 | -                | -        | ●        | ●               |
| 結果資料の後日送付              |                                 | ●                | ●        | ●        | ●               |

※料金には消費税が含まれております。 ※検診のため保険適用できませんので、全額自己負担となります。

※【腫瘍マーカー7種】【乳がん検診】【子宮頸がん検診】以外のオプションはございません。